



Load Runners®
Tragrollen

Osborn weltweit:



Globale Ausrichtung. Lokaler Service.

Zur Optimierung der eigenen Produktion von Gießereianlagen konstruierte Osborn vor mehr als 50 Jahren die weltweit erste gelagerte Tragrolle ohne Nadellager. Seither bietet Osborn Tragrollen und Rollenführungen für Schwerlastanwendungen an, die in zahlreichen Industriebereichen, ob Hütten- und Walzwerksbau, Automobil, Bergbau, allgemeiner Stahl- und Anlagen- oder Sondermaschinenbau etc. erfolgreich zum Einsatz kommen. Osborn ist weltweit führender Anbieter im Bereich Oberflächenbearbeitung und – finish, mit mehr Patenten zu Produkten und Prozessen als alle anderen Unternehmen dieser Branche. Gegründet im Jahr 1887 bietet Osborn heute mehr als 10.000 Standardprodukte in über 120 Ländern an.

Osborn International GmbH
Ringstrasse 10
35099 Burgwald
Deutschland
Tel.: +49 64515880
Fax: +49 6451588206
info@osborn.de

Osborn International Ltda.
Rua Lemos Torres,
150 - Jardim Gagliardi
09890-070 São Bernardo do Campo
Brasilien
Tel.: +55 1143916559
Fax: +55 1143916550
vendas@osborn.com.br

Osborn Lippert (India) Pvt. Ltd.
Plot No. E-66, MIDC Waluj
Aurangabad - 431 136
Indien
Tel.: +91 2402556538
Fax: +91 2402552530
sales@osborn-lippert.co.in

Osborn International SRL
Bd. Bucovina, Nr. 151
725300 Gura Humorului, jud. Suceava
Rumänien
Tel.: +40 230234212
Fax: +40 230531785
sales@osborn.ro

Osborn International AB
Huskvarnavägen 105
56123 Huskvarna
Schweden
Tel.: +46 36389200
Fax: +46 36133190
info@osborn.se

Osborn
2350 Salisbury Road North
Richmond, IN 47374
USA
Tel.: +1 (765) 965-5333
Fax: +1 (765) 935-0212
brushes@osborn.com

Osborn International
Rm. 612, Tower R, Huiyuan Int. Apartment
No. 8 Beichen East Road,
Chaoyang District
Beijing, 100101
China
Tel.: +86 1084986167
Fax: +86 1064993009
cnsales@osborn.com

Osborn
Gavilanes S/N Parque Industrial
San Ramon
Nogales, Sonora, Mexico 84094
Mexico
Tel: +1 216-361-1900 x300
Fax: +1 216-361-0336

Osborn Singapore Pte Ltd
206 Tuas South Avenue 2
West Point Bizhub
Singapore 637208
Singapur
Tel.: +65 6863 0318
Fax: +65 6863 4318
sales@osborn.com.sg

Osborn Unipol (UK) Limited
Avenue West
Newhouse Farm Industrial Estate
Chepstow NP16 6UD
Großbritannien
Tel.: +44 1291643200
Fax: +44 1291643298
sales@osborn-unipol.co.uk

Osborn Unipol SAS
Parc Mail Bâtiment Orion
24B avenue de la Demi-Lune
CS 80006 - 95735 ROISSY CH. DE GAULLE CEDEX-
Frankreich
Tel.: +33 134450600
Fax: +33 139936711
contact@osborn-unipol.fr

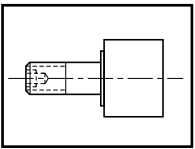
Osborn Unipol Lda
Rua de Pardelhas
4805-062 Brito-Guimarães
Portugal
Tel.: +351 253479550
Fax: +351 253576629
osborn-unipol@osborn-unipol.pt

Osborn - Unipol, S.L.
C/ Ronda Norte, 320
(Poligono Industrial) - Apartado 169
46470 Catarroja (Valencia)
Spanien
Tel.: +34 961325876
Fax: +34 961324602
ventas@osborn-unipol.es

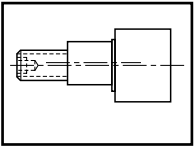
DRONCO GmbH
Wiesenmühle 1
95632 Wunsiedel
Deutschland
Tel.: +49 92326090
Fax: +49 9232609159
info@dronco.com

Neues Mitglied der
Jason Finishing Group

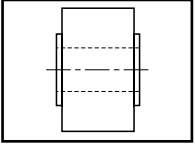
Inhaltsverzeichnis Load Runners



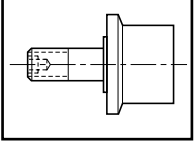
Stützrollen mit konzentrischem Zapfen 6-7



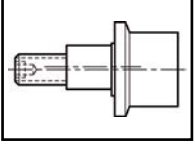
Stützrollen mit exzentrischem Zapfen 8-9



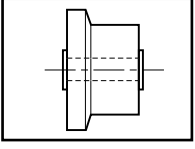
Stützrollen ohne Zapfen 18



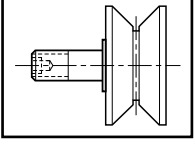
Flanschrollen mit konzentrischem Zapfen 10-11



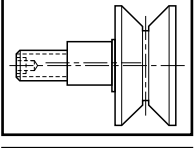
Flanschrollen mit exzentrischem Zapfen 12-13



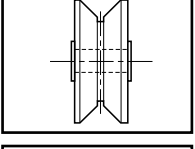
Flanschrollen ohne Zapfen 19



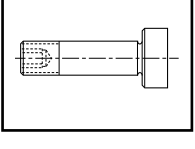
Führungsrollen mit konzentrischem Zapfen 14-15



Führungsrollen mit exzentrischem Zapfen 16-17



Führungsrollen ohne Zapfen 20



Einspannzapfen 21

TECHNISCHE MERKMALE

Wartungsfrei bei -34°C bis 107°C
<ul style="list-style-type: none">• Load Runners® sind auf Lebensdauer geschmiert• Besondere Fette sind für abweichende Bestimmungen erhältlich• Nachschmieroption möglich
Komplett abgedichtet
<ul style="list-style-type: none">• Alle Load Runners® sind mit schleifenden Dichtungen abgedichtet• Enganliegende Dichtungen halten schädliche Verunreinigungen wie Schmutz, Sand und Feuchtigkeit fern• Metallische Dichtungen werden für hohe Temperaturen verwendet
Gehärtete Lauffläche 55 - 60 HRC
<ul style="list-style-type: none">• Hochwertige Wärmebehandlung garantiert eine lange Lebensdauer der Laufrollen und minimalen Verschleiß
Standardgrößen
<ul style="list-style-type: none">• Load Runners® werden in Größen hergestellt, die man in allen industriellen Anwendungen als Standard wiederfindet von ø 26 mm bis ø 250mm• Dies gilt sowohl für das metrische, als auch für das Zoll-Programm• Diese Standardgrößen sind in der Regel ab Lager erhältlich
Einfache Montage
<ul style="list-style-type: none">• Load Runners® mit Zapfen haben Standard-Innensechskante für müheloses Montieren, Demontieren und Justieren• Innensechskante beidseitig möglich• Load Runners® ohne Zapfen können entweder mit Osborn´s hochwertigen Schäften oder selbst hergestellten Einspannzapfen montiert werden. Wichtig ist hierbei die Sicherstellung von Spannkraft auf beiden Seiten der Rolle.
Zapfen aus hochfestem Stahl
<ul style="list-style-type: none">• Load Runners® haben durchschlagfeste Zapfen, die dazu bestimmt sind, extremen Scherkräften zu widerstehen• Für freitragende Montage geeignet
Kugel- / Kegelrollenlager
<ul style="list-style-type: none">• Für hohe radiale und gleichzeitig hohe axiale Lasten• Exzellente Radiallast (max. Radiallast statisch: 2.508 kN bzw. 3.549 kN)• Ausgezeichnete Axialtragfähigkeit (max. Axiallast statisch: 1.472 kN bzw. 2.152 kN)

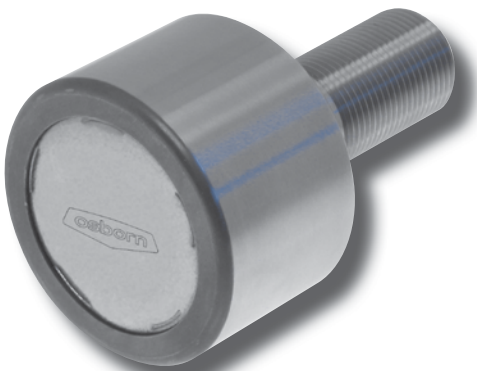
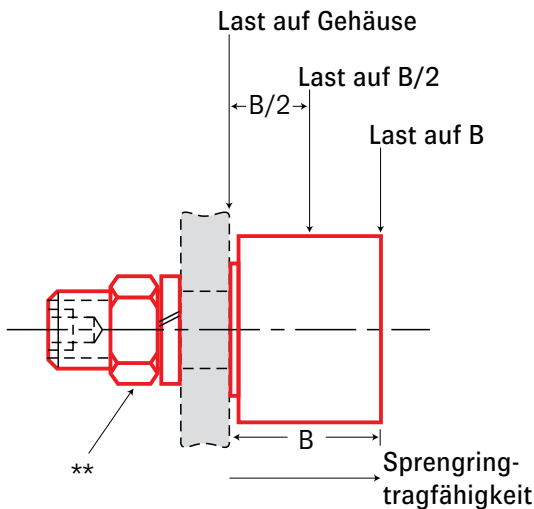
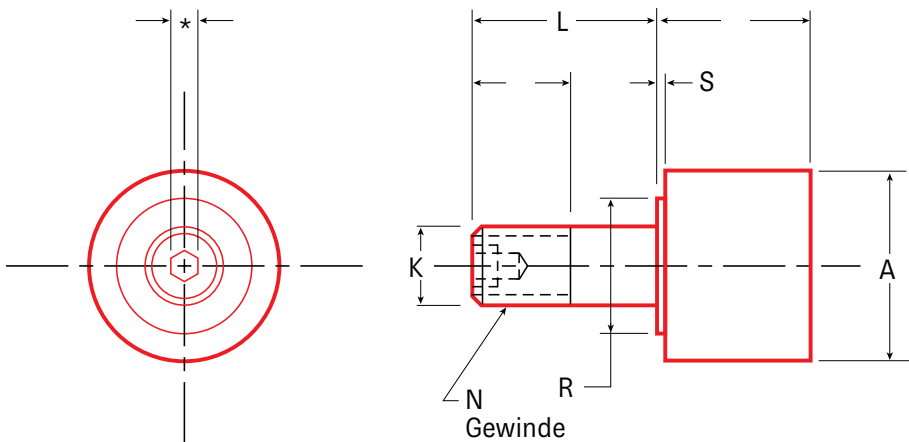
Rostfreie Ausführung, Hochtemperatur-Rollen oder andere Sonderanfertigungen auf Anfrage erhältlich.

ANWENDUNGEN

Metall
<ul style="list-style-type: none">• Eisengießereien<ul style="list-style-type: none">• Handling v. Formkästen• Stahlwerke<ul style="list-style-type: none">• Hubtische, Schleifmaschinen, Abgratwerkzeuge, Spulen, Richtanlagen, Schwenkeinheiten etc.
Holz
<ul style="list-style-type: none">• Zellstoff-u.Papierfabriken• Sägewerke<ul style="list-style-type: none">• Hobel-u. Schleifmaschinen• Handhabung Langteile
Automobil
<ul style="list-style-type: none">• Montage-u. Lackierlinien• Automatische Lagerhaltung
Nahrung u. Arzneimittel
<ul style="list-style-type: none">• Erntegeräte• Verpackung u. Aufbereitung
Beton, Berg-u. Tunnelbau
<ul style="list-style-type: none">• Zement<ul style="list-style-type: none">• Beton-Vorschubsysteme• Transportrampen f. Back-/Ziegelsteine• Sand, Kies, Schotter<ul style="list-style-type: none">• Teleskopförderbänder, Stapler• Auslese-u.Siebvorrichtungen• Öl u. Petrochemiealien<ul style="list-style-type: none">• Offshore-Spulen f.Kabel/Rohre• Einpress-Systeme• Greifzangen• Offshore Treppen• Kohle<ul style="list-style-type: none">• Aufgabebunker, Kübel, Behälter/Container, Schleusen
Verbund-Dächer und Decken
Sondermaschinenbau
Werkzeughersteller
Abfallbeseitigung
Verteilzentren u. Lagerhaltung
Freizeitparks/Fahrgeschäfte
Schiffs-u. Flugzeugbau

Load Runners®

Stützrollen - mit konzentrischem Zapfen



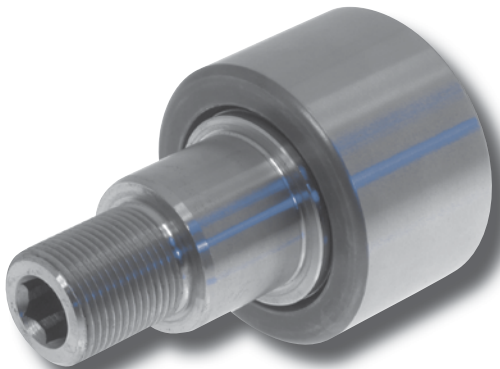
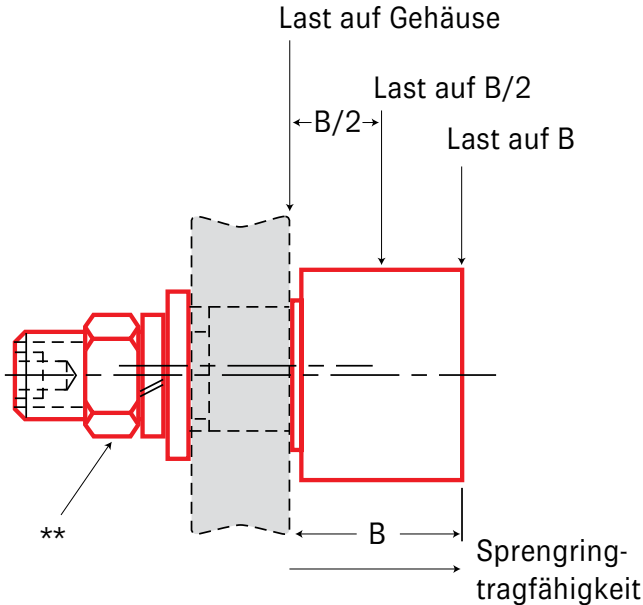
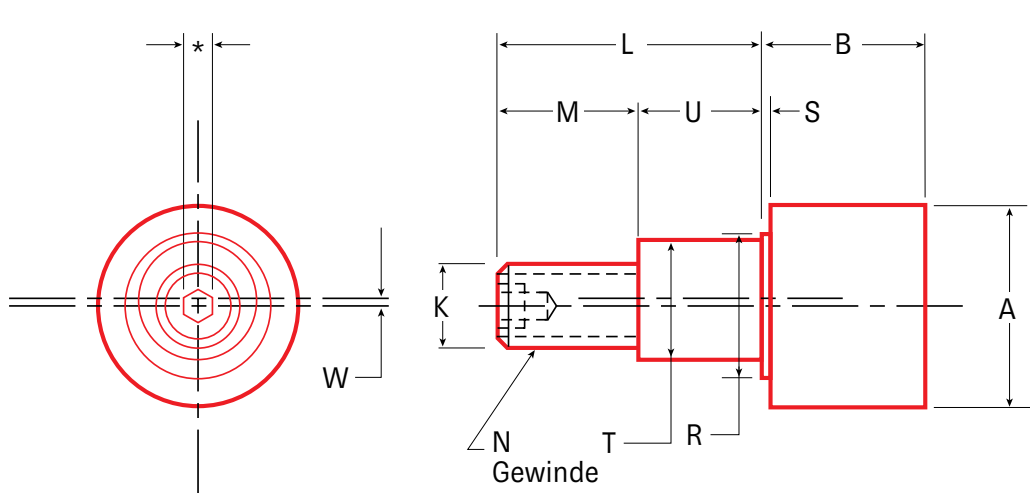
Bestell-Nr.	EDV-Nr.	A	B	K	L	M	N	R	S	Gehäusebohr Ø		Lagertyp	Rollenlagertragfähigkeit, Radiallast(N)			Rollen- lagertrag- fähigkeit, max. Axiallast (N), statisch	Bolzenlastfähigkeit (N)			Spreng- ringtrag- fähigkeit (N)	Gewicht (kg)	Bestell-Nr.
		Rollen Ø	Rollen- breite	Bolzen Ø	Bolzen- länge	Gewinde- länge	Gewinde	Bund Ø	Bundlänge				3000 Std. L10 bei 100 U/min	500 Std. L10 bei 33 1/3 U/min	max. Radiallast, statisch		Biegebelast=0.75 Sy		Scherlast = 0.75 x 0.5 x Sy			
		+0.00 -0.02	+/- 0,4	+0.00 -0.02	+/- 0,4	+/- 0,4			+/- 0,4	+0.00 -0.02			Last auf B/2	Last auf B	Last auf Gehäuse							
HPC-26	97374	26	20	10	23	13	M10×1	13.1	0.8	10.02		Kugel	1070	2790	1000	620	2120	910	8780	1700	0,09	HPC-26
HPC-30	97375	30	20	12	25	14	M12×1.5	15.9	0.8	12.02		Kugel	1070	2790	1000	620	2120	910	8780	1700	0.11	HPC-30
HPC-32	97376	32	22	12	25	14	M12×1.5	15.9	0.8	12.02		Kugel	2300	6010	2690	1660	3820	1690	14450	2090	0.14	HPC-32
HPC-35	97377	35	22	16	32.5	18	M16×1.5	19.1	0.8	16.02		Kugel	2300	6010	2690	1660	3790	1690	14450	2090	0.17	HPC-35
HPC-40	95064	40	30	14	40	26	M14×2	18	1.6	14.02		Kugel	4680	12260	4900	3030	6170	2890	25690	2090	0.27	HPC-40
HPC-40-1	95063	40	27.6	18	36.5	19	M18×1.5	22	1.6	18.02		Kugel	4680	12260	4900	3030	6330	3060	25690	2090	0.24	HPC-40-1
HPC-47	95065	47	27.6	20	40.5	21	M20×1.5	25.5	1.6	20.02		Kugel	4680	12260	4900	3030	6330	3060	25690	2090	0.42	HPC-47
HPC-50	95068	50	40	16	50	35	M16×2	23	1.6	16.02		Kugel	6490	17020	7210	4450	8810	4570	45760	4050	0.54	HPC-50
HPC-52	95066	52	33.6	20	40.5	21	M20×1.5	25.5	1.6	20.02		Kugel	6490	17020	7210	4450	14430	7030	51600	4050	0.54	HPC-52
HPC-62	95070	62	44	24	58	35	M24×3	32	1.6	24.02		Kugel	8810	23080	10090	6230	16090	7650	64850	5960	1.04	HPC-62
HPC-62-1	95069	62	44	24	49.5	25	M24×1.5	32	1.6	24.02		Kugel	8810	23080	10090	6230	16070	7650	64850	5960	1.04	HPC-62-1
HPC-72	95072	72	44	24	49.5	25	M24×1.5	32	1.6	24.02		Kegel	20330	48390	33940	20330	26410	13840	102960	N/A	1.4	HPC-72
HPC-76	95074	76	52	30	69.5	40	M30×3.5	44.5	1.6	30.02		Kegel	26670	63480	88960	53380	45000	23170	160800	N/A	1.91	HPC-76
HPC-80	95075	80	52	30	69.5	40	M30×3.5	44.5	1.6	30.02		Kegel	26670	63480	88960	53380	45000	23170	160800	N/A	2.07	HPC-80
HPC-85	95076	85	52	30	69.5	40	M30×3.5	44.5	1.6	30.02		Kegel	26670	63480	88960	53380	45000	23170	160800	N/A	2.37	HPC-85
HPC-90	95077	90	52	30	69.5	40	M30×3.5	44.5	1.6	30.02		Kegel	26670	63480	88960	53380	45000	23170	160800	N/A	2.65	HPC-90
HPC-100	95079	100	52	30	80	50	M30×3.5	44.5	1.6	30.02		Kegel	26670	63480	88960	53380	45000	23170	160800	N/A	3.33	HPC-100
HPC-100-1	95078	100	52	30	69.5	40	M30×3.5	44.5	1.6	30.02		Kegel	26670	63480	88960	53380	45000	23170	160800	N/A	3.15	HPC-100-1
HPC-125	95080	125	76	48	105	60	M48×5	82.5	1.6	48.02		Kegel	62210	148070	230860	144570	128100	65120	411830	N/A	8.48	HPC-125
HPC-150	95081	150	76	64	140	82	M64×6	82.5	1.6	64.02		Kegel	66990	159430	250880	147240	301500	153930	731550	N/A	12.5	HPC-150
HPC-200	95082	200	76	64	140	82	M64×6	82.5	1.6	64.02		Kegel	66990	159430	250880	147240	301500	153930	731550	N/A	21.87	HPC-200

Sonderausführungen auf Anfrage lieferbar.
**Spannmutter und Sicherheitsscheibe lieferbar. Abmessungen gemäß "N".

Tragfähigkeitsangaben bei gleichmäßigen und stabilen Traglasten.
1 kg = 9,81 N = 2,21 lbs

Load Runners®

Stützrollen - mit exzentrischem Zapfen



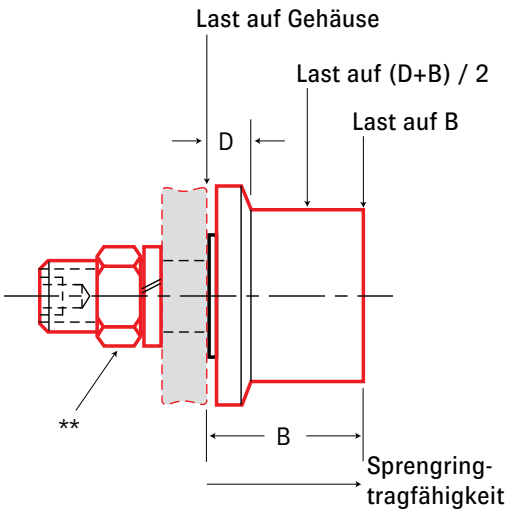
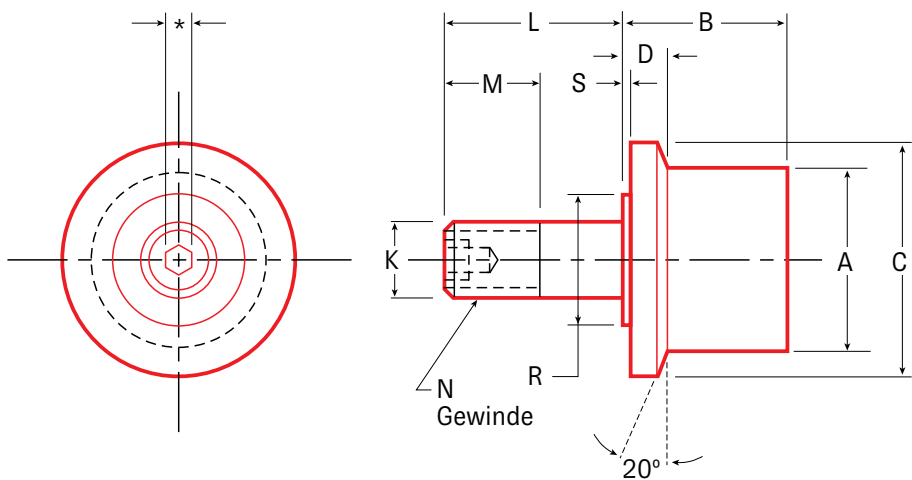
Bestell-Nr.	EDV-Nr.	A	B	K	L	M	N	R	S	T	U	W	Ge- häuse- bohr Ø		Lagertyp	Rollenlagertragfähigkeit, Radiallasten (N)			Rollen- lagertrag- fähigkeit, max. Axiallast (N), statisch	Bolzenlastfähigkeit (N)			Spreng- ringtrag- fähigkeit (N)	Gewicht (kg)	Bestell-Nr.
		Rollen Ø	Rollen- breite	Bolzen Ø	Bolzen- länge	Gewinde- länge	Gewinde	Bund Ø	Bund- länge	Exzenter Ø	Exzentr. Länge	Exzentrizität				3000 Std. L10 bei 100 U/min	500 Std. L10 bei 33 1/3 U/min	max. Radiallast, statisch		Biegebelast=0.75 Sy		Scherlast = 0.75 x 0.5 x Sy			
		+0.00 -0.02	+/- 0,4		+/- 0,4	+/- 0,4			+/- 0,4	+0.00 -0.05	+0.00 -0.25	+/-0,4	+0.00 -0.02			Last auf B/2	Last auf B	Last auf Gehäuse							
HPCE-26	97378	26	20	10	23	13	M10×1	17.1	0.8	13	10	0.5	13.02		Kugel	1070	2790	1000	620	2120	910	8780	1700	0.11	HPCE-26
HPCE-30	97379	30	20	12	25	14	M12×1.5	17.5	0.8	15	11	0.5	15.02		Kugel	1070	2790	1000	620	2020	890	8780	1700	0.14	HPCE-30
HPCE-32	97380	32	22	12	25	14	M12×1.5	17.5	0.8	15	11	0.5	15.02		Kugel	2300	6010	2690	1660	3820	1690	14450	2090	0.17	HPCE-32
HPCE-35	97381	35	22	16	32.5	18	M16×1.5	23.8	0.8	20	14.5	1	20.02		Kugel	2300	6010	2690	1660	3790	1690	14450	2090	0.2	HPCE-35
HPCE-40-1	95833	40	27.6	18	36.5	20.5	M18×1.5	28.5	1.6	22	16	1	22.02		Kugel	4680	12260	4900	3030	6330	3060	25690	2090	0.29	HPCE-40-1
HPCE-47	95835	47	27.6	20	40.5	22.5	M20×1.5	32	1.6	24	18	1	24.02		Kugel	4680	12260	4900	3030	6330	3060	25690	2090	0.45	HPCE-47
HPCE-50	95837	50	40	16	50	32	M16×2	32	1.6	24	18	1	24.02		Kugel	6490	17020	7210	4450	17700	6930	51600	4050	0.69	HPCE-50
HPCE-52	95836	52	33.6	20	40.5	22.5	M20×1.5	32	1.6	24	18	1	24.02		Kugel	6490	17020	7210	4450	14420	7030	51600	4050	0.72	HPCE-52
HPCE-62	95839	62	44	24	58	38	M24×3	43	1.6	28	20	1.5	28.02		Kugel	8810	23080	10090	6230	16070	7030	64850	5960	1.10	HPCE-62
HPCE-62-1	95838	62	44	24	49.5	27.5	M24×1.5	43	1.6	28	22	1	28.02		Kugel	8810	23080	10090	6230	16070	7650	64850	5960	1.08	HPCE-62-1
HPCE-72	95840	72	44	20	49.5	27.5	M20×1.5	38	1.6	28	22	1	28.02		Kegel	20330	48390	33940	20330	15710	7650	71590	N/A	1.60	HPCE-72
HPCE-76-1	95841	76	52	24	70	41	M24×1.5	50	1.6	35	29	1.5	35.02		Kegel	26670	63480	88960	53380	22980	8130	102740	N/A	1.99	HPCE-76-1
HPCE-80	95843	80	52	24	70	41	M24×1.5	50	1.6	35	29	1.5	35.02		Kegel	26670	63480	88960	53380	22980	11830	102740	N/A	2.39	HPCE-80
HPCE-85	95844	85	52	24	70	41	M24×1.5	50	1.6	35	29	1.5	35.02		Kegel	26670	63480	88960	53380	22980	11830	102740	N/A	2.54	HPCE-85
HPCE-90	95845	90	52	24	70	41	M24×1.5	50	1.6	35	29	1.5	35.02		Kegel	26670	63480	88960	53380	22980	11830	102740	N/A	2.98	HPCE-90
HPCE-100	95846	100	52	24	70	41	M24×1.5	50	1.6	35	29	1.5	35.02		Kegel	26670	63480	88960	53380	22980	11830	102740	N/A	3.29	HPCE-100
HPCE-125	95847	125	76	48	105	55	M48×5	82.5	1.6	64	50	1.5	64.02		Kegel	62210	148070	230860	144570	128100	65120	411830	N/A	4.63	HPCE-125
HPCE-150	95848	150	76	64	140	75	M64×6	82.5	1.6	80	65	1.5	80.02		Kegel	66990	159430	250880	147240	301500	159930	731550	N/A	5.56	HPCE-150

Sonderausführungen auf Anfrage lieferbar.
**Spannmutter und Sicherheitsscheibe lieferbar. Abmessungen gemäß "N".

Tragfähigkeitsangaben bei gleichmäßigen und stabilen Traglasten.
1 kg = 9,81 N = 2,21 lbs

Load Runners®

Flanschrollen - mit konzentrischem Zapfen



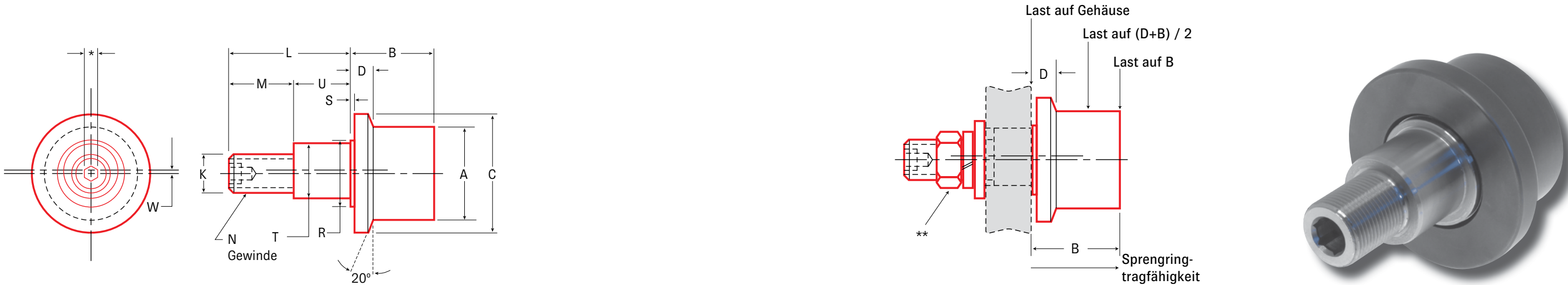
Bestell-Nr.	EDV-Nr.	A	B	C	D	K	L	M	N	R	S	Gehäuse-bohr		Lagertyp	Rollenlagertragfähigkeit, Radiallasten (N)			Rollen-lagertrag-fähigkeit, max. Axiallast (N), statisch	Bolzenlastfähigkeit (N)			Spreng-ringtrag-fähigkeit (N)	Gewicht (kg)	Bestell-Nr.
		Rollen Ø	Rollen-breite	Flansch Ø	Flansch-dicke	Bolzen Ø	Bolzen-länge	Gewinde-länge	Gewinde	Bund Ø	Bundlänge				3000 Std. L10 bei 100 U/min	500 Std. L10 bei 33 1/3 U/min	max. Radiallast, statisch		Biegebelast=0.75 Sy		Scherlast =0.75 x 0.5 x Sy			
		+0,000 -0,026	+/-0,4	+/-0,4	+/-0,4	+0.00 -0.02	+/-0,4	+/-0,4			+/-0,4								Last auf (D+B)/2	Last auf B	Last auf Gehäuse			
HPJ-26	97382	26	20	35	5	10	23	13	M10×1	13.1	0.8	10.02		Kugel	1070	2790	1000	620	1630	910	8780	1700	0.11	HPJ-26
HPJ-30	97383	30	20	40	5	12	25	14	M12×1.5	15.9	0.8	12.02		Kugel	1070	2790	1000	620	1680	910	8780	1700	0.14	HPJ-30
HPJ-32	97384	32	22	42	5	12	25	14	M12×1.5	15.9	0.8	12.02		Kugel	2300	6010	2690	1660	3140	1690	14450	2090	0.17	HPJ-32
HPJ-35	97385	35	22	46	5	16	32.5	18	M16×1.5	19.1	0.8	16.02		Kugel	2300	6010	2690	1660	3120	1690	14450	2090	0.2	HPJ-35
HPJ-40	95410	40	30	54	8.8	14	40	26	M14×2	18	1.6	14.02		Kugel	4680	12260	4900	3030	4890	2890	25690	2090	0.33	HPJ-40
HPJ-40-1	95409	40	27.6	54	7.8	18	36.5	19	M18×1.5	22	1.6	18.02		Kugel	4680	12260	4900	3030	5040	3060	25690	2090	0.24	HPJ-40-1
HPJ-47	95411	47	27.6	61	7.8	20	40.5	21	M20×1.5	25.5	1.6	20.02		Kugel	4680	12260	4900	3030	5040	3060	25690	2090	0.47	HPJ-47
HPJ-50	95415	50	40	68	14	16	50	35	M16×2	23	1.6	16.02		Kugel	6490	17020	7210	4450	6860	4570	45760	4050	0.7	HPJ-50
HPJ-52	95413	52	33.6	66	10.8	20	40.5	21	M20×1.5	25.5	1.6	20.02		Kugel	6490	17020	7210	4450	11080	7030	51600	4050	0.83	HPJ-52
HPJ-62	95420	62	44	78	14	24	58	35	M24×3	32	1.6	24.02		Kugel	8810	23080	10090	6230	12340	7650	64850	5960	1.21	HPJ-62
HPJ-62-2	95418	62	44	78	14	24	49.5	25	M24×1.5	32	1.6	24.02		Kugel	8810	23080	10090	6230	12340	7650	64850	5960	1.21	HPJ-62-2
HPJ-72	95422	72	44	90	14	24	49.5	25	M24×1.5	32	1.6	24.02		Kegel	20330	48390	33940	20330	21390	14030	102960	N/A	1.28	HPJ-72
HPJ-76	95427	76	52	98	14	30	69.5	40	M30×3.5	44.5	1.6	30.02		Kegel	26670	63480	88960	53380	36890	23150	160800	N/A	2.17	HPJ-76
HPJ-80	95429	80	52	102	14	30	69.5	40	M30×3.5	44.5	1.6	30.02		Kegel	26670	63480	88960	53380	36890	23150	160800	N/A	2.41	HPJ-80
HPJ-85	95430	85	52	107	14	30	69.5	40	M30×3.5	44.5	1.6	30.02		Kegel	26670	63480	88960	53380	36890	23150	160800	N/A	2.75	HPJ-85
HPJ-90	95431	90	52	112	14	30	69.5	40	M30×3.5	44.5	1.6	30.02		Kegel	26670	63480	88960	53380	36890	23150	160800	N/A	2.98	HPJ-90
HPJ-100	95435	100	52	125	14	30	80	50	M30×3.5	44.5	1.6	30.02		Kegel	26670	63480	88960	53380	36890	23150	160800	N/A	3.7	HPJ-100
HPJ-100-1	95434	100	52	125	14	30	69.5	40	M30×3.5	44.5	1.6	30.02		Kegel	26700	63480	88960	53380	36890	23150	160800	N/A	3.52	HPJ-100-1
HPJ-125	95440	125	76	148	18	48	105	60	M48×5	82.5	1.6	48.02		Kegel	62210	148070	230860	144570	106160	64910	411830	N/A	8.86	HPJ-125
HPJ-150	95441	150	76	173	18.3	64	140	82	M64×6	82.5	1.6	64.02		Kegel	66990	159430	250880	147240	254530	153930	731550	N/A	13.07	HPJ-150
HPJ-200	95443	200	76	223	18.3	64	140	82	M64×6	82.5	1.6	64.02		Kegel	66990	159430	250880	147240	254530	153930	731550	N/A	20.37	HPJ-200

Sonderausführungen auf Anfrage lieferbar.
**Spannmutter und Sicherheitsscheibe lieferbar. Abmessungen gemäß "N".

Tragfähigkeitsangaben bei gleichmäßigen und stabilen Traglasten.
1 kg = 9,81 N = 2,21 lbs

Load Runners®

Flanschrollen - mit exzentrischem Zapfen



Bestell-Nr.	EDV-Nr.	A	B	C	D	K	L	M	N	R	S	T	U	W	Gehäuse-bohr		Lagertyp	Rollenlagertragfähigkeit, Radiallasten (N)			Rollen-lagertrag-fähigkeit, max. Axiallast (N), statisch	Bolzenlastfähigkeit (N)			Spreng-ringtrag-fähigkeit (N)	Gewicht (kg)	Bestell-Nr.
		Rollen Ø	Rollen-breite	Flansch Ø	Flansch-dicke	Bolzen Ø	Bolzen-länge	Gewinde-länge	Gewinde	Bund Ø	Bund-länge	Exzenter Ø	Exzentr. Länge	Exzen-trizität				3000 Std. L10 bei 100 U/min	500 Std. L10 bei 33 1/3 U/min	max. Radiallast, statisch		Biegelast=0.75 Sy		Scherlast =0.75 x 0.5 x Sy			
		+0,000 -0,026	+/-0,4	+/-0,4	+/-0,4		+/-0,4	+/-0,4			+0.00 -0.05	+0.00 -0.25	+/-0,4	Last auf (D+B)/2								Last auf B	Last auf Gehäuse				
HPJE-26	97386	26	20	35	5	10	23	13	M10×1	17.1	0.8	13	10	0.5	13.02		Kugel	1070	2790	1000	620	1610	890	8780	1700	0.14	HPJE-26
HPJE-30	97387	30	20	40	5	12	25	14	M12×1.5	17.5	0.8	15	11	0.5	15.02		Kugel	1070	2790	1000	620	1610	890	8780	1700	0.17	HPJE-30
HPJE-32	97388	32	22	42	5	12	25	14	M12×1.5	17.5	0.8	15	11	0.5	15.02		Kugel	2300	6010	2690	1660	3070	1690	14450	2090	0.2	HPJE-32
HPJE-35	97389	35	22	46	5	16	32.5	18	M16×1.5	23.8	0.8	20	14.5	1	20.02		Kugel	2300	6010	2690	1660	3130	1690	14450	2090	0.23	HPJE-35
HPJE-40-1	95907	40	27.6	54	7.8	18	36.5	20.5	M18×1.5	28.5	1.6	22	16	1	22.02		Kugel	4680	12260	4900	3030	5040	3060	25690	2090	0.35	HPJE-40-1
HPJE-50	95909	50	40	68	14	16	50	32	M16×2	32	1.6	24	18	1	24.02		Kugel	6490	17020	7210	4450	11980	6930	51600	4050	0.94	HPJE-50
HPJE-62-1	95910	62	44	78	14	24	49.5	27.5	M24×1.5	43	1.6	28	22	1	28.02		Kugel	8810	23080	10090	6230	12340	7650	64850	5960	1.13	HPJE-62-1
HPJE-76	95912	76	52	98	14	24	70	41	M24×1.5	50	1.6	35	29	1.5	35.02		Kegel	26670	63480	88960	53380	18840	11820	102740	N/A	2.31	HPJE-76
HPJE-90	95913	90	52	112	14	24	70	41	M24×1.5	50	1.6	35	29	1.5	35.02		Kegel	26670	63480	88960	53380	18840	11820	102740	N/A	3.09	HPJE-90
HPJE-100	95914	100	52	125	14	24	70	41	M24×1.5	50	1.6	35	29	1.5	35.02		Kegel	26670	63480	88960	53380	18840	11820	102740	N/A	3.79	HPJE-100
HPJE-125	95915	125	76	148	18	48	105	55	M48×5	82.5	1.6	64	50	1.5	64.02		Kegel	62210	148070	230860	144570	106160	65120	411830	N/A	4.74	HPJE-125
HPJE-150	95916	150	76	173	18.3	64	140	75	M64×6	92	1.6	80	65	1.5	80.02		Kegel	66990	159430	250880	147240	254530	153930	731550	N/A	5.69	HPJE-150

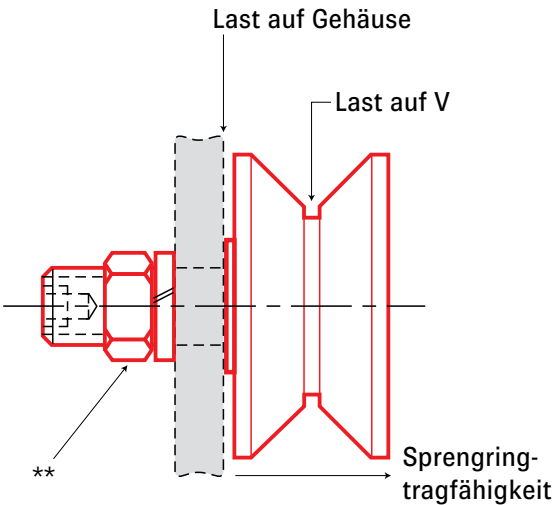
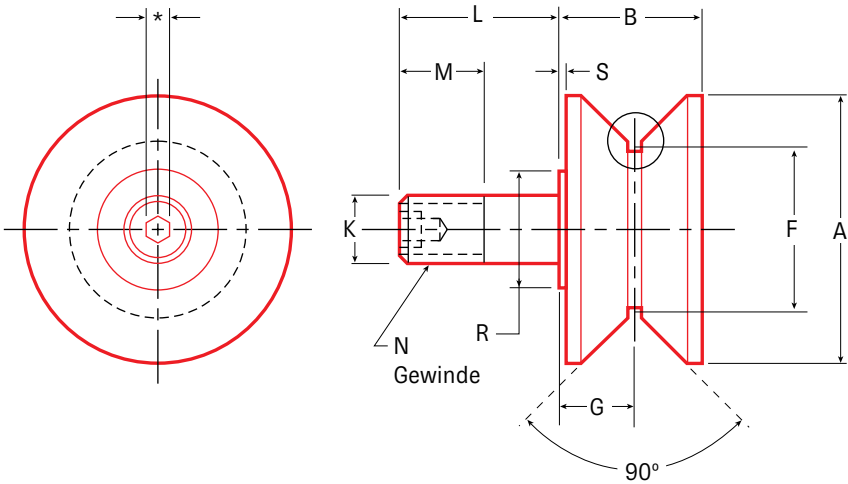
Sonderausführungen auf Anfrage lieferbar.
**Spannmutter und Sicherheitsscheibe lieferbar. Abmessungen gemäß "N".

Tragfähigkeitsangaben bei gleichmäßigen und stabilen Traglasten.
1 kg = 9,81 N = 2,21 lbs

Load Runners®

Führungsrollen - mit konzentrischem Zapfen

Load
Runners®



Bestell-Nr.	EDV-Nr.	A	B	F	G	K	L	M	N	R	S	Gehäuse-bohr Ø		Lagertyp	Rollenlagertragfähigkeit, Radiallasten (N)			Rollen-lagertrag-fähigkeit, max. Axiallast (N), statisch	Bolzenlastfähigkeit (N)		Spreng-ringtrag-fähigkeit (N)	Gewicht (kg)	Bestell-Nr.
		Rollen Ø	Rollen-breite	Theoret. Nut Ø	Einbau-höhe	Bolzen Ø	Bolzen-länge	Gewinde-länge	Gewinde	Bund Ø	Bundlänge				3000 Std. L10 bei 100 U/min	500 Std. L10 bei 33 1/3 U/min	max. Radiallast, statisch		Biege-last = 0,75 Sy	Scherlast = 0.75 x 0.5 x Sy			
		+/-0,4	+/-0,4	+/-0,05	+/-0,26	+0,00 -0,02	+/-0,4	+/-0,4			+/-0,4								Last auf V	Last auf Gehäuse			
HPV-26	97390	40	20	26	10	10	23	13	M10×1	13.1	0.5	10.02		Kugel	1070	2790	1000	620	2210	8780	1700	0.23	HPV-26
HPV-32	97391	50	22	32	11	12	25	14	M12×1.5	15.9	0.8	12.02		Kugel	2300	6010	2690	1660	3960	14450	2090	0.26	HPV-32
HPV-40	95648	60	33	40	17	14	40	26	M14×2	18	1.6	14.02		Kugel	4680	12260	4900	3030	5480	25690	2090	0.53	HPV-40
HPV-62	95652	90	44.5	62	23	24	57.9	34.9	M24×3	32	1.6	24.02		Kugel	8810	23080	10090	6230	15960	64850	5960	1.79	HPV-62
HPV-62-1	95651	90	44.5	62	23	24	49.5	25	M24×1.5	32	1.6	24.02		Kugel	8810	23080	10090	6230	15880	64850	5960	1.9	HPV-62-1
HPV-76	95654	120	50.5	76	26	30	70	40	M30×3.5	44.5	1.6	30.02		Kegel	26670	63480	88960	53380	46360	160800	N/A	3.27	HPV-76
HPV-100	95656	140	50.5	100	26	30	80	50	M30×3.5	44.5	1.6	30.02		Kegel	26670	63480	88960	53380	46270	160800	N/A	4.77	HPV-100
HPV-100-1	95655	140	50.5	100	26	30	69.5	40	M30×3.5	44.5	1.6	30.02		Kegel	26670	63480	88960	53380	46270	160800	N/A	4.77	HPV-100-1
HPV-125	95657	165	76	125	37.8	48	105	60	M48×5	82.5	1.6	48.02		Kegel	62210	148070	^216290	^108140	130771	411830	N/A	11.56	HPV-125

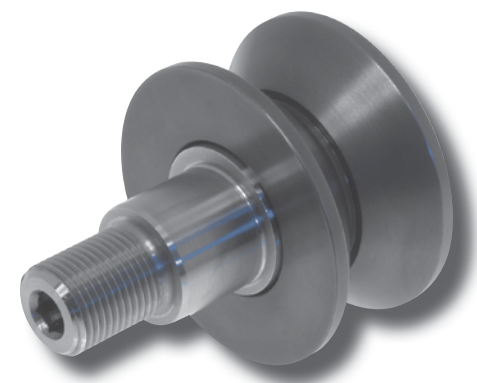
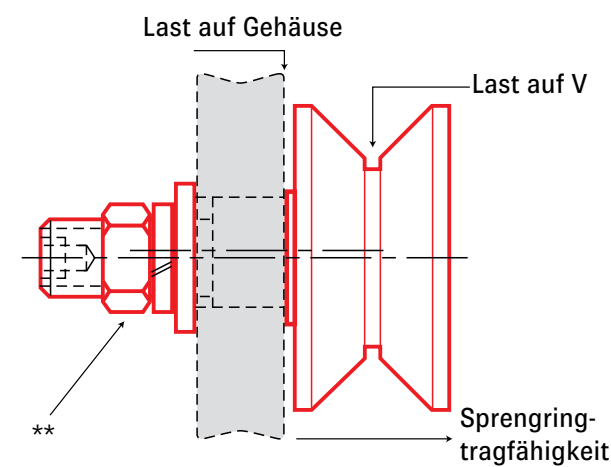
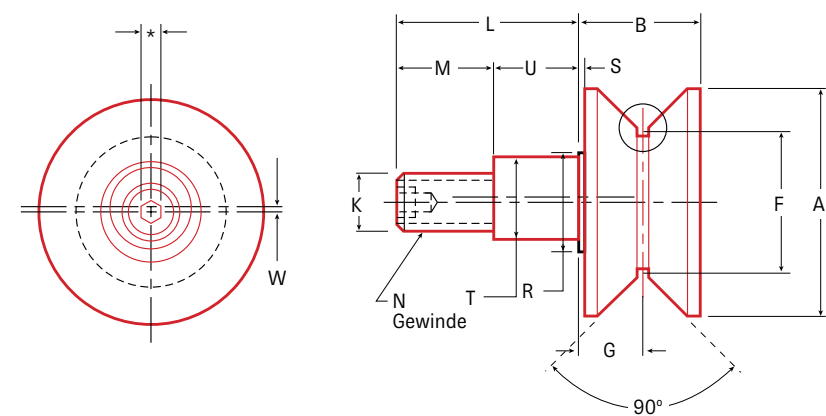
^Festigkeit Rollenoberfläche

Sonderausführungen auf Anfrage lieferbar.
**Spannmutter und Sicherheitsscheibe lieferbar. Abmessungen gemäß "N".

Tragfähigkeitsangaben bei gleichmäßigen und stabilen Traglasten.
1 kg = 9,81 N = 2,21 lbs

Load Runners®

Führungsrollen - mit exzentrischem Zapfen

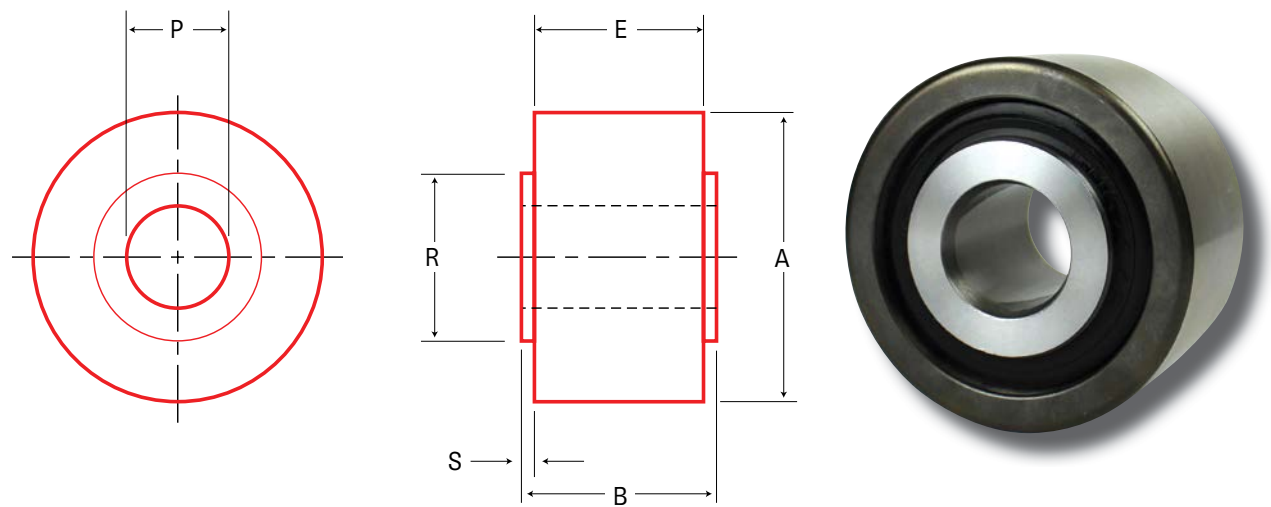


Bestell-Nr.	EDV-Nr.	A	B	F	G	K	L	M	N	R	S	T	U	W	Ge-häuse-bohr		Lagertyp	Rollenlagertragfähigkeit, Radiallasten (N)			Rollen-lagertragfähigkeit, max. Axiallast (N), statisch	Bolzenlastfähigkeit (N)		Spreng-ringtrag-fähigkeit (N)	Gewicht (kg)	Bestell-Nr.
		Rollen Ø	Rollen-breite	Theroet. Nut Ø	Einbau-höhe	Bol-zen Ø	Bolzen-länge	Gewinde-länge	Gewinde	Bund Ø	Bund-länge	Exzenter Ø	Exzentr. Länge	Exzen-trizität				3000 Std. L10 bei 100 U/ min	500Std. L10 bei 33 1/3 U/min	max. Radiallast, statisch		Biege-last = 0,75 Sy	Scherlast = 0.75 x 0.5 x Sy			
		+/-0,4	+/-0,4	+/-0,05	+/-0,26		+/-0,4	+/-0,4			+/-0,4	+0.00 -0.05	+0.00 -0.25	+/-0,4								Last auf V	Last auf Gehäuse			
HPVE-26	97392	40	20	26	10	10	23	13	M10x1	17.1	0.6	13.00	10	0.5	13.02		Kugel	1070	2790	1000	620	2220	8780	1700	0.26	HPVE-26
HPVE-32	97393	50	22	32	11	12	25	14	M12x1.5	17.5	0.8	15.00	11	0.5	15.02		Kugel	2300	6010	2690	1660	3960	14450	2090	0.30	HPVE-32
HPVE-40	95951	60	33	40	17	14	40	24	M14x2	28.5	1.6	22	16	1	22.02		Kugel	4680	12260	4900	3030	5480	25690	2090	0.64	HPVE-40
HPVE-62	95953	90	44.5	62	23	24	58	38	M24x3	43	1.6	28	20	1.5	28.02		Kugel	8810	23080	10090	6230	15800	64850	5960	1.57	HPVE-62
HPVE-62-1	95952	90	44.5	62	23	24	49.5	27.5	M24x1.5	43	1.6	28	22	1	28.02		Kugel	8810	23080	10090	6230	15800	64850	5960	1.57	HPVE-62-1
HPVE-76	95955	120	50.5	76	26	24	70	41	M24x1.5	50	1.6	35	29	1.5	35.02		Kegel	26670	63480	88960	53380	23520	113910	N/A	3.43	HPVE-76
HPVE-100	95956	140	50.5	100	26	24	70	41	M24x1.5	50	1.6	35	29	1.5	35.02		Kegel	26670	63480	88960	53380	23630	113910	N/A	4	HPVE-100
HPVE-125	95957	165	76	125	37.8	48	105	55	M48x5	82.5	1.6	64	50	1.5	64.02		Kegel	62210	148070	^216290	^108140	130770	411830	N/A	4.72	HPVE-125

^Festigkeit Rollenoberfläche

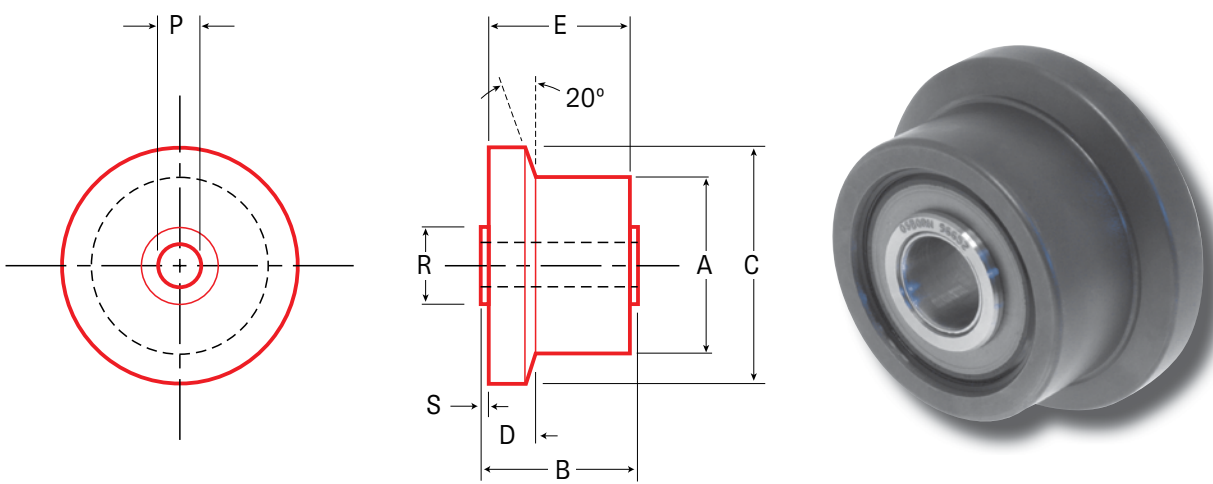
Sonderausführungen auf Anfrage lieferbar.
**Spannmutter und Sicherheitsscheibe lieferbar. Abmessungen gemäß "N".

Tragfähigkeitsangaben bei gleichmäßigen und stabilen Traglasten.
1 kg = 9,81 N = 2,21 lbs



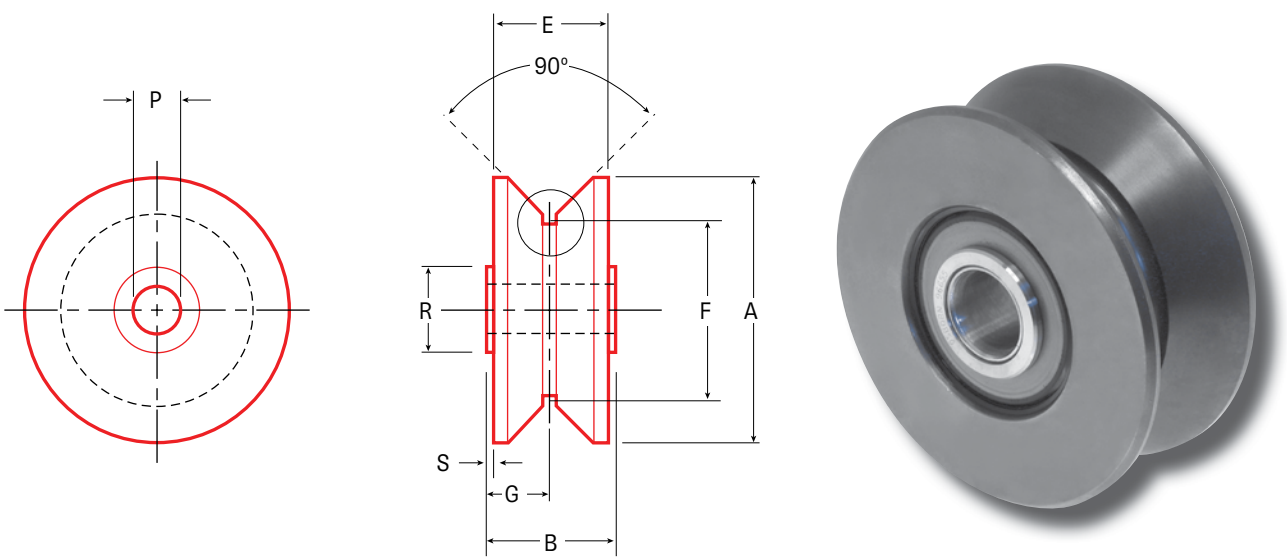
Bestell-Nr.	EDV-Nr.	A	B	E	P	R	S	Lagertyp	Rollenlagertragfähigkeit, Radiallasten (N)			Rollenlagertragfähigkeit, max. Axiallast (N), statisch	Gewicht (kg)
		Rollen Ø	Rollenbreite	Laufflächenbreite	Bohrung	Bund Ø	Bundlänge		3000 Std. L10 bei 100 U/min	500 Std. L10 bei 33 1/3 U/min	max. Radiallast, statisch		
		+0,00 -0,02	+0,00 -0,38	+/-0,4	+0,00 -0,02	+/-0,4	+0,00 -0,38						
HPCA-40	90271	40	23	22	10	22	0.5	Kugel	3140	8220	3460	2140	0.14
HPCA-50	90272	50	33	32	15	28	0.5	Kugel	5780	15140	8070	4980	0.32
HPCA-62	97297	62	40	38	20	32	1	Kegel	20330	48390	33900	20300	0.91
HPCA-62-2	90273	62	40	38	20	32	1	Kugel	9490	24880	11240	6940	0.91
HPCA-76	96105	76	46	44	25	44.5	1	Kegel	26670	63480	88960	53380	1.24
HPCA-80	96107	80	46	44	25	44.5	1	Kegel	26670	63480	88960	53380	1.41
HPCA-85	96108	85	46	44	25	44.5	1	Kegel	26670	63480	88960	53380	1.6
HPCA-90	96109	90	56	54	30	57.2	1	Kegel	32870	78240	120990	58270	1.92
HPCA-100	96110	100	56	54	30	57.2	1	Kegel	32870	78240	120990	58270	2.93
HPCA-125	96111	125	71	68	45	82.6	1.5	Kegel	62210	148070	230860	144570	5.01
HPCA-150	96112	150	73	70	55	88.9	1.5	Kegel	66990	159430	250880	147240	8.65
HPCA-200	96114	200	79	76	70	108	1.5	Kegel	79300	188740	354970	215290	19.58
HPCA-250	96116	250	79	76	70	108	1.5	Kegel	79300	188740	354970	215290	35.74

Sonderausführungen auf Anfrage lieferbar.
**Spannmutter und Sicherheitsscheibe lieferbar. Abmessungen gemäß "N".



Bestell-Nr.	EDV-Nr.	A	B	C	D	E	P	R	S	Lagertyp	Rollenlagertragfähigkeit, Radiallasten (N)			Rollenlagertragfähigkeit, max. Axiallast (N), statisch	Gewicht (kg)
		Rollen Ø	Rollenbreite	Flansch Ø	Flanschdicke	Laufflächenbreite	Bohrung	Bund Ø	Bundlänge		3000 Std. L10 bei 100 U/min	500 Std. L10 bei 33 1/3 U/min	max. Radiallast, statisch		
		+0,000 -0,026	+0,00 -0,38	+/-0,4	+0,00 -0,38	+/-0,4	+0,00 -0,02	+/-0,4	+0,00 -0,38						
HPJA-40	90274	40	23	54	6.0	22	10	22.0	0.5	Kugel	3140	8220	3460	2140	0.19
HPJA-50	90275	50	33	68	10.0	32	15	28.0	0.5	Kugel	5780	15140	8070	4980	0.64
HPJA-62	97298	62	40	78	14.0	38	20	32.0	1.0	Kegel	20330	48390	33940	20330	1.09
HPJA-62-2	90276	62	40	78	14.0	38	20	32.0	1.0	Kugel	9490	24880	11240	6940	1.09
HPJA-76	96209	76	46	98	13.5	44	25	44.5	1.0	Kegel	26670	63480	88960	53380	1.24
HPJA-80	96210	80	46	102	13.5	44	25	44.5	1.0	Kegel	26670	63480	88960	53380	1.71
HPJA-85	96211	85	46	107	13.5	44	25	44.5	1.0	Kegel	26670	63480	88960	53380	1.95
HPJA-90	96212	90	56	112	13.5	54	30	57.2	1.0	Kegel	32870	78240	120990	58270	2.37
HPJA-100	96213	100	56	122	13.5	54	30	57.2	1.0	Kegel	32870	78240	120990	58270	3.43
HPJA-125	96214	125	71	148	18.2	68	45	82.6	1.5	Kegel	62210	148070	230860	144570	5.72
HPJA-150	96215	150	73	173	18.2	70	55	88.9	1.5	Kegel	66990	159430	250880	147240	9.56
HPJA-200	96217	200	79	223	18.2	76	70	108.0	1.5	Kegel	79300	188740	354970	215290	20.78
HPJA-250	96219	250	79	273	18.2	76	70	108.0	1.5	Kegel	79300	188740	354970	215290	37.25

Tragfähigkeitsangaben bei gleichmäßigen und stabilen Traglasten.
1 kg = 9,81 N = 2,21 lbs

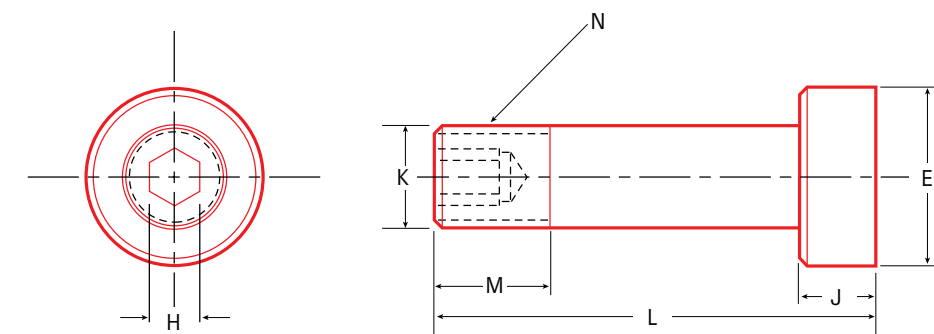


Bestell-Nr.	EDV-Nr.	A	B	E	F	G	P	R	S	Lager- typ	Rollenlagertragfähigkeit, Radiallasten (N)			Rollen- lagertrag- fähigkeit, max. Axiallast (N), statisch	Gewicht (kg)
		Rollen Ø	Rollen- breite	Lauf- flächen- breite	Theoret. Nutz Ø	Einbau- höhe	Bohr- rung	Bund Ø	Bund- länge		3000 Std. L10 bei 100 U/min	500 Std. L10 bei 33 1/3 U/min	max. Radial- last, statisch		
		+/-0,4	+0,00 -0,38	+/-0,4	+/-0,05	+/-0,26	+0,00 -0,02	+/-0,4	+0,00 -0,38						
HPVA-40	90277	60	23	22	40	11.5	10	22.0	0.5	Kugel	3140	8220	3460	2140	0.46
HPVA-50	90278	75	33	32	50	16.5	15	28.0	0.5	Kugel	5780	15140	8070	4980	0.96
HPVA-62	97299	90	40	38	62	20.0	20	32.0	1.0	Kegel	20300	48390	33940	20330	1.27
HPVA-62-2	90279	90	40	38	62	20.0	20	32.0	1.0	Kugel	6930	18170	10590	6540	1.27
HPVA-76	96255	110	46	44	76	23.0	25	44.5	1.0	Kegel	26670	63480	88960	53380	2.21
HPVA-100	96256	140	56	54	100	28.0	30	57.2	1.0	Kegel	32870	78240	120990	58270	5.08
HPVA-125	96257	165	71	68	125	35.5	45	82.6	1.5	Kegel	62210	148070	^26290	^108140	8.52
HPVA-150	96259	190	73	70	150	36.5	55	88.9	1.5	Kegel	66990	159430	250880	^126380	13.79
HPVA-200	96261	240	79	76	200	39.5	70	108.0	1.5	Kegel	79300	188740	^325740	^162870	29.60
HPVA-250	96263	290	79	76	250	39.5	70	108.0	1.5	Kegel	79300	188740	354970	^199360	56.52

^Festigkeit Rollenoberfläche

Sonderausführungen auf Anfrage lieferbar.
**Spannmutter und Sicherheitsscheibe lieferbar. Abmessungen gemäß "N".

Zapfentyp A
Spannmutter und Sicherungsscheibe
gehören zum Lieferumfang



Bestell-Nr.	EDV-Nr.	Passend zu Typ HPCA & HPJA	Passend zu Typ HPVA	E	H	J	K	L	M	N	Gewicht (kg)
				Kopf Ø	Innen- sechskant	Kopflänge	Schaft Ø	Gesamt- länge	Gewinde- länge	Gewinde	
				-0.025 -0.050	+4,293 -4,115	+/-0,4	-0.025 -0.050	+/-0,4	+/-0,4		
MSHA-10	90280	40	40	18.00	4.0	10	10	55	15	M10x1.0	0.32
MSHA-15	90281	50	50	25.00	8.0	14	15	80	22	M14x2.0	0.46
MSHA-20	97300	62	62	31.75	8.0	16	20	94	25	M20x1.5	0.70
MSHA-25	95001	76, 80, 85	76	44.50	8.0	19	25	110	29	M24x1.5	0.75
MSHA-30	95002	90, 100	100	57.20	12.2	22	30	135	31	M30x3.5	0.95
MSHA-45	95003	125	125	82.60	12.2	32	45	185	54	M45x4.5	1.50
MSHA-55	95004	150	150	88.90	12.2	32	55	195	62	M52x5	5.70
MSHA-70	95005	200, 250	200, 250	108.00	12.2	35	70	220	74	M70x6	10.00

Tragfähigkeitsangaben bei gleichmäßigen und stabilen Traglasten.
1 kg = 9,81 N = 2,21 lbs



**Load
Runners®**